

ISOJÄRVEN ULKOILU- JA RATSASTUSREITTI

Opetuskäyttö

Vaellus tai ratsastus.

Kuvaus

Reitti kiertää Isojärven kylän metsäisillä taipaleilla sekä järvi- ja peltomaisemissa. Reitin varrella on kaksi laavu, joissa voi haukata välipalaa ja paistaa makkaraa. Matkaa kertyy 18 km, jos kiertää reitin kokonaan. Reitin voi myös patikoida kahdessa osassa. Toisen osan pituus n. 8 km ja toisen n. 10 km.

Opasteet ja retkipalvelut

Isojärvi-Kopolan kyläseuran sivuilla on [koko reitin kartta](#). Reitti on merkitty keltaisin merkein, joissa on siniset nuolet. Myös puihin on maalattu keltaisia merkkejä. Lähtöpaikaksi voi valita esimerkiksi Isojärven Nuorisoseuran talon, jonka pihassa on WC, laavu ja puomi hevoselle. Toinen mahdollinen lähtöpaikka on Haravakallion tienhaara, jossa on myös laavu.

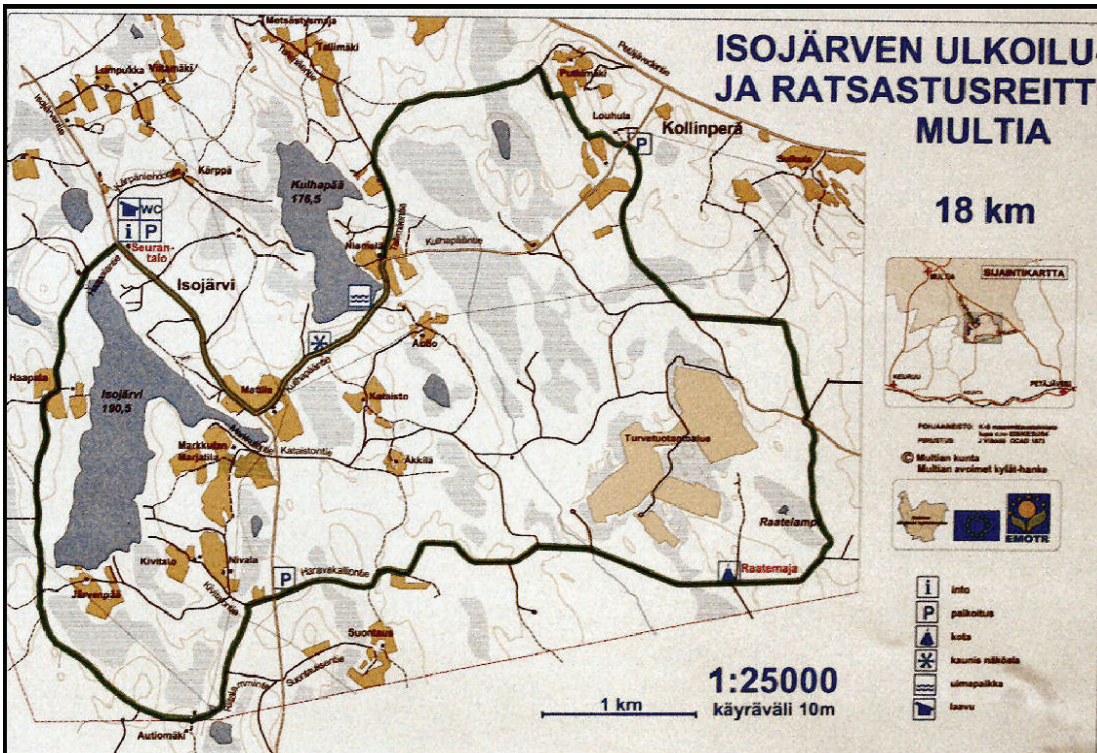
Saavutettavuus ja ajo-ohje

Lähtöpaikaksi voi valita esimerkiksi Isojärven Nuorisoseuran talon tai Haravakallion tienhaaran. Nuorisoseurantalon osoite on Isojärvi, 42600 Multia. Ratsastusta tarjoaa Tuohimäen tila, Sanna Miettinen. Osoite on Sinervämäentie 418, 42600 Multia.

Lähteet

<http://www.multia.fi/>Matkailu>

<http://www.multia.fi/multiankylat>Isojärvi-Kopola>



Kuva: Multian kylät